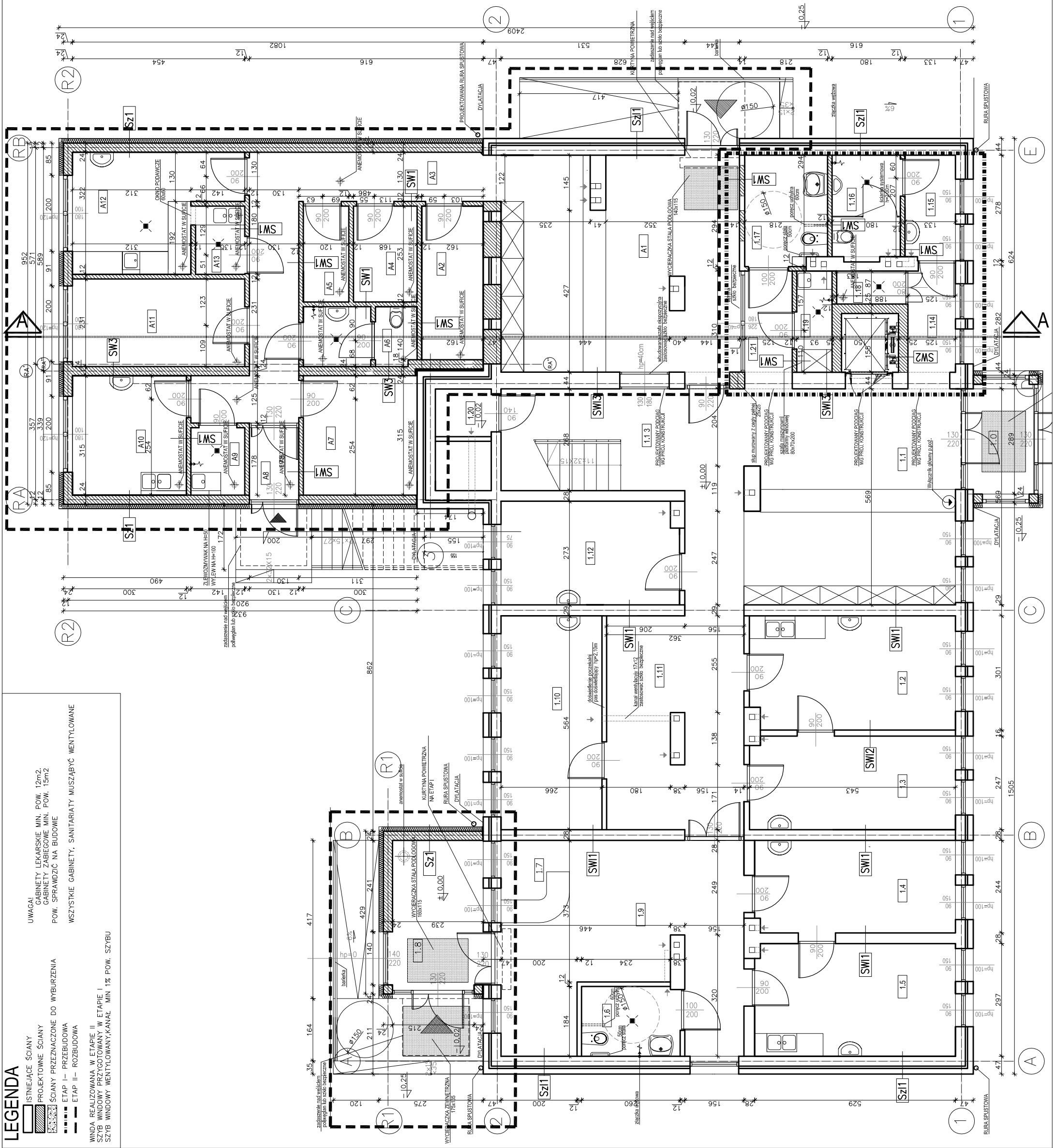


LEGENDA

- ISTNIEJĄCE ŚCIANY
 - PROJEKTOWNE ŚCIANY
 - ŚCIANY PRZEZNACZONE DO WYBURZENIA
 - ETAP I - PRZEBUDOWA
 - ETAP II - ROZBUDOWA
- WINDA REALIZOWANA W ETAPIE II
SZYB WINDOWY PRZYGOTOWANY W ETAPIE I
SZYB WINDOWY WENTYLANTY, KANAL MIN 1% POW. SZYBU

UWAGA!
GABINETY LEKARSKIE MIN. POW. 12m².
GABINETY ZABIEGOWE MIN. POW. 15m².
POW. SPRAWDZIĆ NA BUDOWIE
WSZYSTKIE GABINETY, SANITARIATY MUSZĄBYĆ WENTYLOWANE



ZESTAWIENIE POMIĘSZCZEŃ

nr	nazwa pomieszczenia	posadzka	[m ²]
1.0	WIATROKAP	gres/terakota	4,82
1.1	HALL-REJESTRACJA	gres/terakota	40,57
1.2	GABINET ZABIEGOWY	gres/terakota	16,17
1.3	GABINET LEKARSKI	gres/terakota	13,33
1.4	GABINET PEDIATRYCZNY (dzieci zdrowe)	gres/terakota	12,84
1.5	GABINET PRZYGOTOWAWCZY (dzieci zdrowe)	gres/terakota	16,65
1.6	TOALETA (dzieci zdrowe)	gres/terakota	4,76
1.7	REJESTRACJA (dzieci zdrowe)	gres/terakota	3,9
1.8	WIATROKAP (dzieci zdrowe) II etap	gres/terakota	9,39
1.9	POCZEKALNIA (dzieci zdrowe)	gres/terakota	24,67
1.10	GABINET LEKARSKI	gres/terakota	15,00
1.11	POCZEKALNIA	gres/terakota	20,41
1.12	GABINET LEKARSKI	gres/terakota	12,89
1.13	KLATKA SCHODOWA	gres/terakota	12,97
1.14	KOMUNIKACJA	gres/terakota	3,32
1.15	TOALETA DLA PACJENTÓW-służa (męska)	gres/terakota	3,69
1.16	TOALETA DLA PACJENTÓW (męska)	gres/terakota	4,81
1.17	TOALETA DLA PACJENTÓW (damska)	gres/terakota	6,25
1.18	POMIESZCZENIE WĘŻA CIEPLINEGO	gres/terakota	1,56
1.19	POMIESZCZENIE PORZĄDKOWE	gres/terakota	2,47
1.20	POM. PRZECHOWYWANIA ODPADKÓW MED.	gres/terakota	1,84
1.21	KOMUNIKACJA	gres/terakota	3,97

APTEKA-II ETAP INWESTYCJI

A1	SALA EKSPOZYCYJNA	gres/terakota	35,32
A2	POMIESZCZENIE MAGAZYNOWE	gres/terakota	6,56
A3	KOMUNIKACJA	gres/terakota	17,52
A4	POMIESZCZENIE MAGAZYNOWE	gres/terakota	4,25
A5	ARCHIWUM	gres/terakota	3,03
A6	TOALETA	gres/terakota	3,54
A7	KOJNOARA DOSTAW	gres/terakota	9,45
A8	WIATROKAP	gres/terakota	2,47
A9	POMIESZCZENIE PORZĄDKOWE	gres/terakota	2,52
A10	POMIESZCZENIE SOCJALNE	gres/terakota	9,45
A11	POM. ADM. SZKOLENIOWE	gres/terakota	10,48
A12	IZBA RECEPTUR	gres/terakota	11,89
A13	ZMYWALNIA	gres/terakota	2,34

- Sz11 ŚCIANA ZEWNĘTRZNA ISTNIEJĄCA
- SW11 ŚCIANA WEWNĘTRZNA ISTNIEJĄCA 28cm
- SW2 ŚCIANA WEWNĘTRZNA ISTNIEJĄCA 16cm
- SW3 ŚCIANA WEWNĘTRZNA ISTNIEJĄCA 44cm
- Sz1 ŚCIANA ZEWNĘTRZNA ISTNIEJĄCA
- Sz1 ŚCIANA ZEWNĘTRZNA
- STYROPAN
- PUSTAK SILKA E24
- TYNK GIPSOWY
- SW1 ŚCIANA WEWNĘTRZNA DZIAŁOWA
- PUSTAK SILKA E12
- TYNK GIPSOWY
- SW2 ŚCIANA WEW. OBUDOWA SZYBU WINDOWEGO
- CIECZA PEŁNA
- TYNK GIPSOWY
- SW3 ŚCIANA WEW. KONSTRUKCYJNA
- PUSTAK SILKA
- TYNK GIPSOWY

A1	SALA EKSPOZYCYJNA	gres/terakota	35,32
A2	POMIESZCZENIE MAGAZYNOWE	gres/terakota	6,56
A3	KOMUNIKACJA	gres/terakota	17,52
A4	POMIESZCZENIE MAGAZYNOWE	gres/terakota	4,25
A5	ARCHIWUM	gres/terakota	3,03
A6	TOALETA	gres/terakota	3,54
A7	KOJNOARA DOSTAW	gres/terakota	9,45
A8	WIATROKAP	gres/terakota	2,47
A9	POMIESZCZENIE PORZĄDKOWE	gres/terakota	2,52
A10	POMIESZCZENIE SOCJALNE	gres/terakota	9,45
A11	POM. ADM. SZKOLENIOWE	gres/terakota	10,48
A12	IZBA RECEPTUR	gres/terakota	11,89
A13	ZMYWALNIA	gres/terakota	2,34

tytuł rys.	RZUT PARTERU	temat	PRZEBUDOWA Z ROZBUDOWĄ ISTNIEJĄCEGO BUDYNKU NA POTRZEBY PRZYCHODNI Z APTEKA	adres inwestycji	BRZEG DOLNY UL. WILCZA 6 56-120 BRZEG DOLNY
skala rys.	1:100	faza projektu:	PROJEKT BUDOWLANY	nr rys.	A2
branża	ARCHITEKTURA	podpis		data	III.2008r
projektant	mgr inż. arch. T. Podzieliński	podpis		skala	1:100
upr. nr OKK/UpB/01/05		podpis			
sprawdzający	mgr inż. arch. K. Orszewska	podpis			
upr. nr 14/04/D0/A		podpis			
opracował	mgr inż. arch. Maksymilian Owczarek	podpis			